

GEOGRAFICZNE OFICYNY WYDAWNICZE

GEOGRAPHY PUBLISHING HOUSES

Po odzyskaniu niepodległości nastąpił dynamiczny okres na polskim rynku wydawniczym. O ile w byłym zaborze austriackim firmy polskie działały dobrze, wydawano polskojęzyczne książki, również dla szkół i uczelni, o tyle w zaborze rosyjskim (poza dawnym Królestwem Polskim) i pruskim działalność taka była restrykcyjnie ograniczana. W wolnym kraju oprócz działających jeszcze od XIX w. firm funkcjonowały liczne księgarnie spółdzielcze (często nauczycielskie) i nowo powstałe firmy prywatne. W 1934 r. spółdzielnie włączono do rejestru Związku Spółdzielni Społecznych "Społem" (w 1938 r. było w nim zrzeszonych 38 księgarń z ponad 5 000 członkami). Prawie w całej Rzeczypospolitej drukarstwem było zawodem koncesjonowanym (wymagało specjalnej licencji), podobnie jak to było w trakcie zaborów. Ustawa przemysłowa z 7 czerwca 1927 r. ujednoliciła m. in. podstawy prawne działania firm drukarskich, zaliczając je do przemysłu wolnego. W efekcie nastąpił gwałtowny wzrost liczby działających firm wydawniczych (np. w Krakowie z 17 do 150) oraz pogorszenie jakości drukowanych materiałów. Dopiero w 1928 r. zasady edytorskie określono dokładnie rozporządzeniem Ministra Spraw Wewnętrznych.

When Poland regained independence, a boom of the Polish publishing market was seen. In the part of Poland formerly under the Austrian rule, publishing houses were doing quite well, Polish-language books were printed, also for schools and universities. However, under the Russian rule (outside the Kingdom of Poland) and under the Prussian rule such activity was subject to severe restrictions. In the free country, next to publishing companies which already operated in the 19th century, numerous cooperatives (often created by teachers) and newly established private companies began to be active. In 1934, the cooperatives were merged into the Społem Union of Consumer Cooperatives (in 1938 it included 38 entities and over 5 000 members). In almost all of Poland book printing was a profession which required a special license, just as it was in the times of Poland's partitions. The Act on Industry of 7th June 1927 harmonised the legal basis for the operation of printing companies, which was then considered to be a free industry. As a result the rapid growth in the publishing companies was seen (e.g. in Kraków their number grew from 17 to 150) and the deterioration of print quality. No earlier than 1928, editing rules were laid down in the decree of the Minister of Internal Affairs.



1884



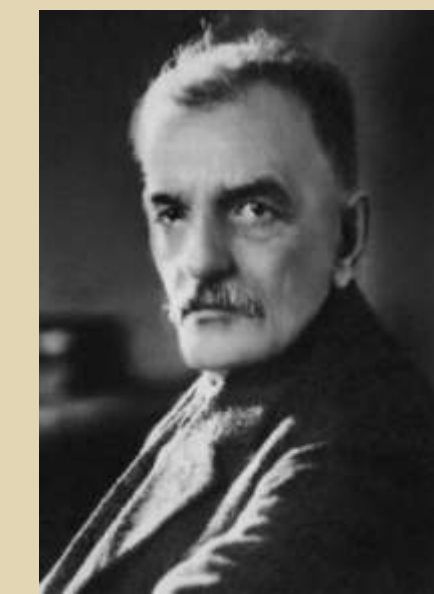
Witkiewicz - projektu Władysława Skoczylasa, sygnet Książnicy Polskiej

KSIAZNICA - ATLAS KSIĄZNICA - ATLAS LWÓW LVIV

1916 - Zjazd Założycielski Książnicy Polskiej Towarzystwa Nauczycieli Szkół Wyższych we Lwowie/The Founding Assembly of Książnica Polska Towarzystwa Nauczycieli Szkół Wyższych in Lviv.

1923 - Książnica Polska Spółka Akcyjna/ Książnica Polska SA.

1923 - Spółka Akcyjna Atlas z Instytutem Kartograficznym im. Eugeniusza Romera/ Joint-stock company "Atlas" and the Eugeniusz Romer Cartography Institute.



Eugeniusz Romer (1871-1954)

1924 - fuzja obu spółek w Książnicę - Atlas Zjednoczone Zakłady kartograficzne i Wydawnicze Towarzystwa Nauczycieli Szkół Wyższych i Wyższych SA we Lwowie z Oddziałem w Warszawie/ the merger of both companies into a joint stock company under the name "Książnica-Atlas".

Po zmianach politycznych w czasie II wojny światowej i czasów powojennych firma zmieniała nazwę i status, ostatecznie w 1955 r. została w pełni upaństwowiona i przekształcona w Państwowe Przedsiębiorstwo Wydawnictw Kartograficznych - Wydział Produkcyjny we Wrocławiu/ After the political transformation in the aftermath of the Second World War, the company changed its name and status. Ultimately, in 1955 it was fully nationalised and transformed into the state-owned Państwowe Przedsiębiorstwo Wydawnictw Kartograficznych enterprise with its official seat initially in Wrocław, and later in Warsaw.

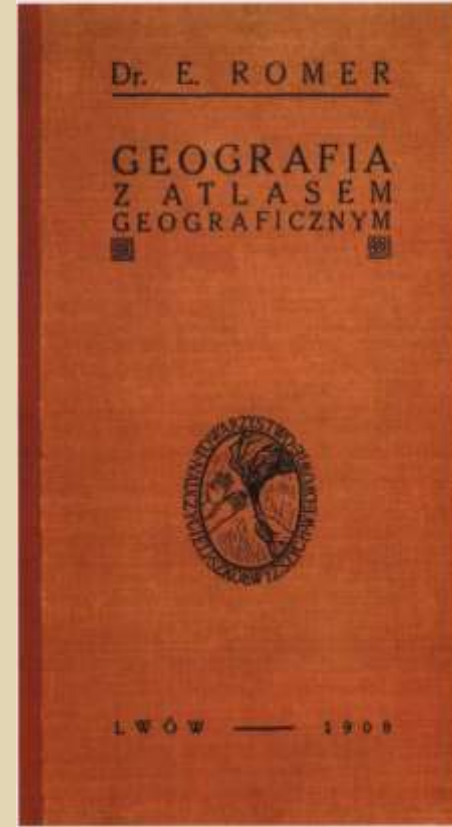
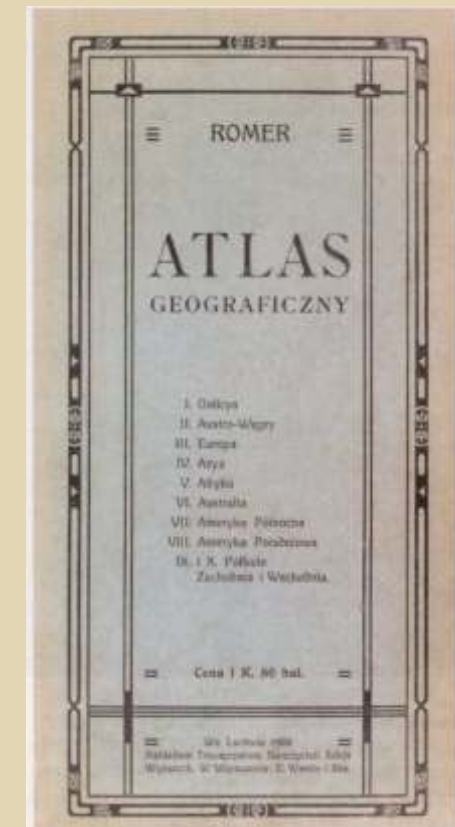
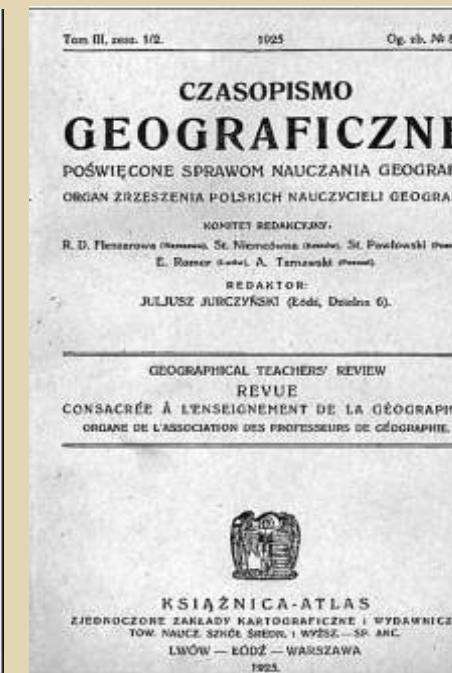
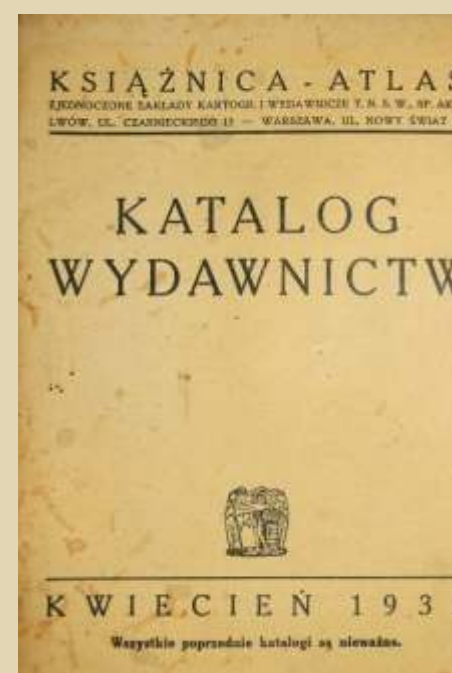


Sygnet Witkiewicza Książnicy Polskiej i globus Atlas

Oferta firmy obejmowała/ The company's offer included:

- podręczniki szkolne, metodyczne, akademickie/ School books, academic books, books on teaching methods;
- lektury do nauki języków obcych/ Required readings for learning foreign languages;
- Czasopisma popularnonaukowe m. in. *Czasopismo Geograficzne*, *Polski Przegląd Kartograficzny*, *Matematyka i Szkoła*, *Przyroda i Technika*, *Iskry* (dla młodzieży)/ Popular science magazines;
- serie naukowe i popularnonaukowe dla nauczycieli i młodzieży szkolnej *Nauka i Sztuka*, *Biblioteka Iskier*, *Biblioteka Iskierek*, *Biblioteka Przekładów Dzieł Pedagogicznych*/ Science and popular science series for teachers and school students;
- atlasy/ Atlases:

- przewodniki turystyczne i Atlasy krajoznawcze województw/ Tourist guides and atlases of voivodeships (1923-1925);
- Pomoce szkolne: tablice poglądowe do nauki do użytku szkolnego, globusy/ Teaching aids: tables for school use, globes;
- Mapy cienne (głównie hipsometryczne, rzadziej tematyczne)/ Wall maps (chiefly hypsometric, more rarely thematic);
- serie/ series of wall maps: *Atlas cenny*, *Wielki Atlas cenny*, *Atlas cenny Polski*, *Maly Atlas cenny*, *Polityczny Atlas cenny*.



Pierwsze wydanie Atlasu geograficznego towarzyszące podręcznikowi (wyd. II) 1908/ Atlas geograficzny first edition with textbook (second edition), 1908



Znak firmowy Książnicy Geograficznej „Orbis”

KSIAZNICA GEOGRAFICZNA "ORBIS" - THE "ORBIS" GEOGRAPHY PUBLISHING HOUSE KRAKÓW - KRAKOW

1922 - Ludomir Sawicki zakłada Nakładów Książnicy Geograficznej "ORBIS" (ul. Barska 41, Kraków)/ Ludomir Sawicki sets up a geography publishing house, named Nakładowa Książnica Geograficzna "ORBIS" (4 Barska Street, Kraków).

1924 - L. Sawicki z żoną Marią zakładają Drukarnię Geograficzną ORBIS (adres j.w.)/ L. Sawicki with his wife Maria set up a printing house under the name: Drukarnia Geograficzna ORBIS (address: see above).

1928 - po śmierci L. Sawickiego przedsiębiorstwo nadal prowadzi jego żona Maria (do 1939)/ after the death of L. Sawicki, his wife Maria takes over the business (until 1939).

1939 - w lutym firma została zlikwidowana/ In February the company was liquidated.



Ludomir Sawicki (1884-1928)

Nakład własny i druk własny/ Own imprint:

- podręczniki szkolne (6 tytułów, wielokrotnie w sumie 38 wznowień)/ School books (6 titles published, many times reissued, in total 38 times);
- książki z metodyki nauczania geografii/ Books on the method of teaching geography atlasy, mapy/ atlases and maps;
- mapy cienne mapy szkolne fizyczne i polityczne/ Physical and political wall maps for schools;
- Serie wydawnicze/ Publication series: *Prace Instytutu Geograficznego UJ* od 1923 r. *Biblioteczka Geograficzna "ORBIS"* od 1924 r. *Krakowskie Odczyty Geograficzne* od 1924 r.
- czasopisma/ Magazines: *Wiadomości Geograficzne* (od/ from 1923), *Orli Lot* - z inicjatywy Organu Kół Krajoznawczych Młodzieży (od 1924)/ at the initiative of the Youth Clubs for Country and Regional Studies (from 1924), *Wierchy* w nich drukowane m. in. sprawozdania z działalności Książnicy Geograficznej Towarzystwa Tatrzańskiego (1926-1931)/ included the reports from the activities of the Polish Tatra Society (1926-1931)

Książki 13 tytułów/ Books: 13 titles

PRACE INSTYTUTU GEOGRAFICZNEGO UNIWERSYTETU JAGIELLOŃSKIEGO W KRAKOWIE.

Nr. 1. Kubijowicz. Licochony południowej Polski	280
2. Niemcówna. Wincenty Pol jako geograf	440
3. Sawicki. Z geomorfologii Centralnego Ceylonu	190
4. Sawicki. Przełom Wisły przez Średniogórze polskie (z ilustr.)	340
5. Kubijowicz. Życie pasterkie w Beskidach Wschodnich (z ilustr. i mapami)	880
6. Smoleński. Nadwyżki i niedobory ludności polskiej i środkowej części wyżyny Malopolskiej	3-
7. Medwecki-Heynar. Geotopie sieci wodnej w zachodniej i środkowej części wyżyny Malopolskiej	4-
8. Kubijowicz. Z antropogeografii Nowego Śącica (z tablicami i mapami)	4-
9. Ormicki. Eksport drewna w dorzeczu Dunajca i Popradu (z tablicami i mapami)	4-
10. Sawicki. Zdjęcia topograf. pałk. Meyer-Heldenfelda	8-

KRAKOWSKIE ODCZYTY GEOGRAFICZNE.

Nr. 1. Siemiradzki. Indjanie południowej Ameryki	-80
2. Bystrzycki. Ugrupowanie etniczne ludu polskiego	-80
3. Jakubski. Wyprawa na Kilimandżaro	-80
4. Sawicki. Węgry doby dzisiejszej	-80
5. Sawicki. Trypolitynia odzyskana	-80
6. Sawicki. W sarnozniku Azji	-80
7. Kubijowicz. Rozmieszczenie ludności i kultur w Karpatach Wschodnich	-80
8. Sawicki. Eskapada samochodowa po Kresach Wschodnich	-80
9. Fiszler. 1500 mil lodzją żaglową	-80
10. Kubijowicz. Rozmieszczenie ludności na Ukrainie Radzieckiej (U.S.S.R.)	-80
11. Sawicki. Obrazy z Dobruży	-80

KOMUNIKATY

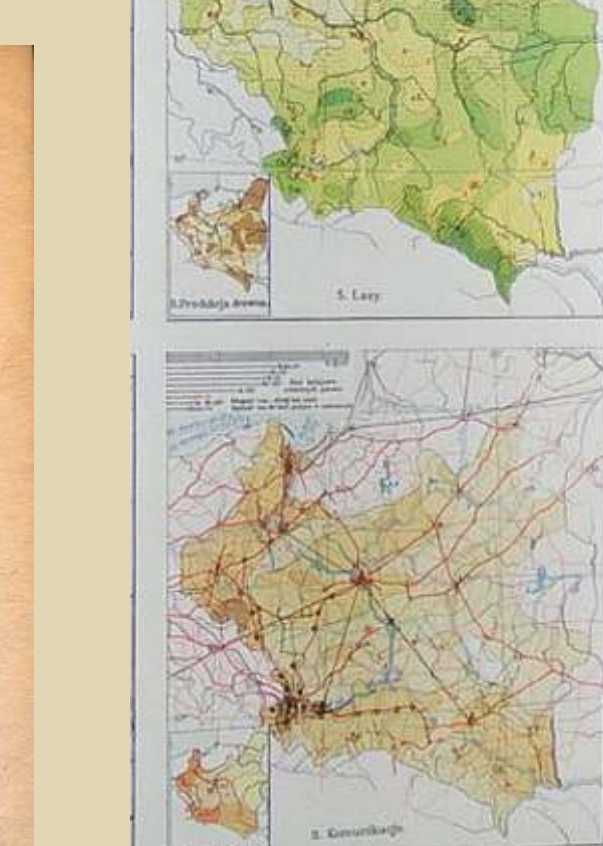
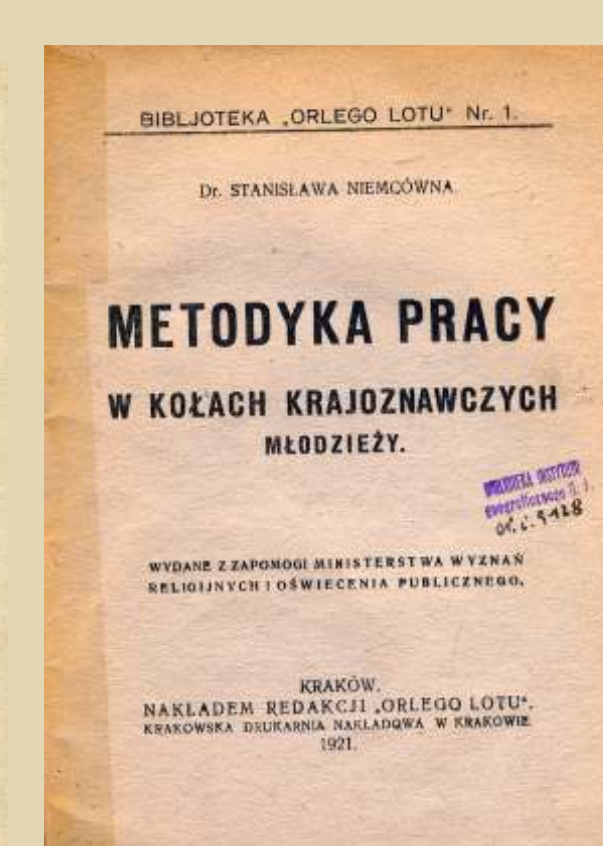
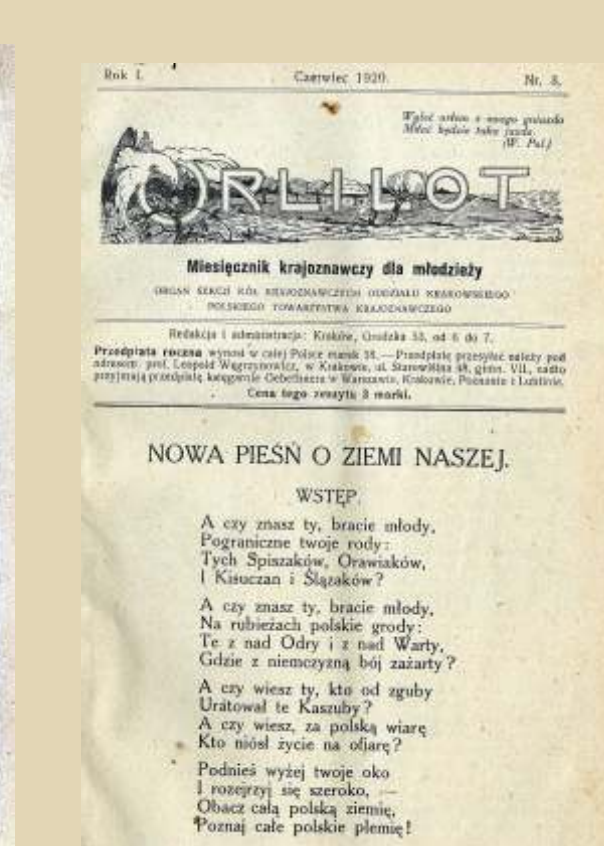
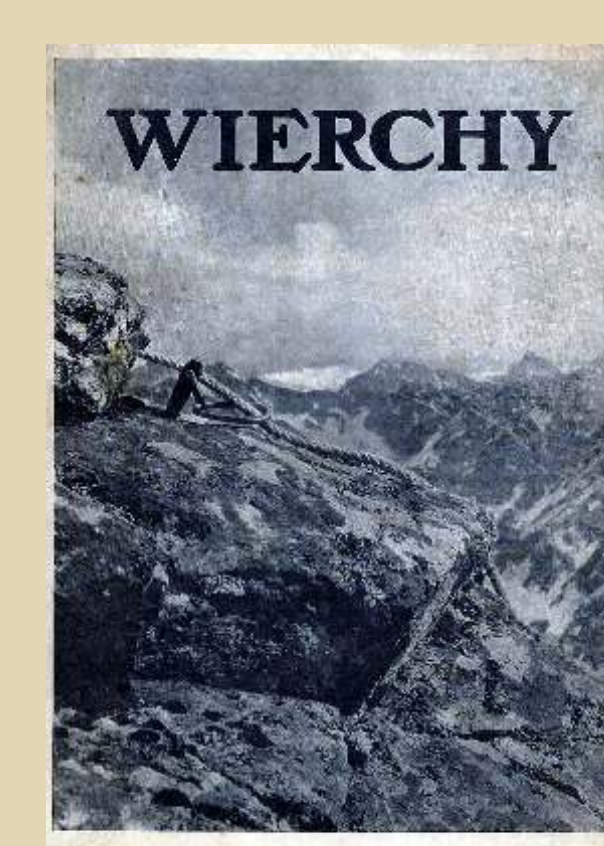
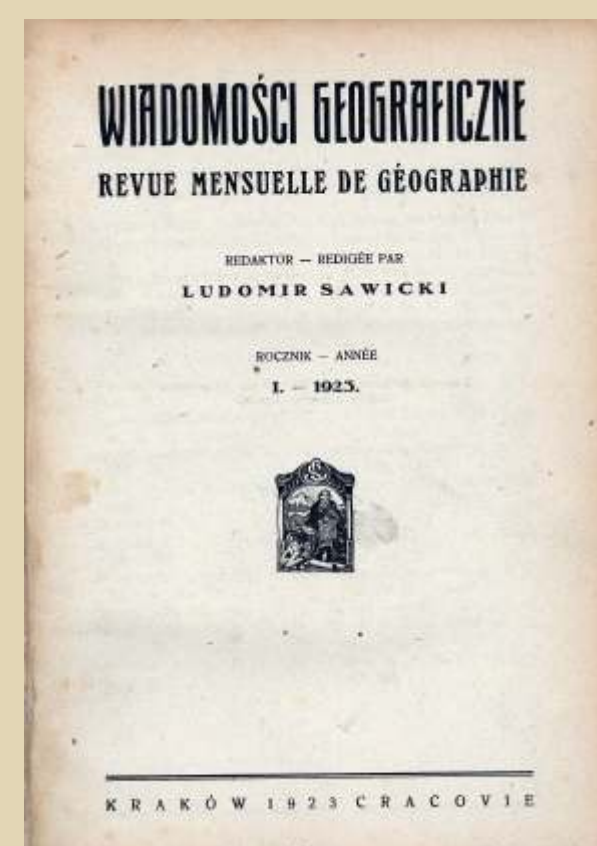
Nr. 1. Sawicki L. Wyprawa „Orbisu” do Azji Mniejszej. Sprawozdanie iymczasowe.
2. Sawicki L. Wycieczka na Erdzias-Dagh.
3. Simche Z. O typach planów krajoznawczych miast.
4. Ormicki W. Zadania nauczyciela w szkole średniej w świetle obserwacji, zebranych na Proseminarium Geograficznym Uniw. Jagiell.

Wykaz Prac Instytutu Geograficznego UJ wydawanych przez ORBIS, 1928. The list of works of the Institute of Geography at the Jagiellonian University, published by "Orbis"

Książnica specjalizowała się w wydawnictwach dydaktycznych, metodycznych i kartograficznych/ The publishing house specialised in teaching books, teaching method manuals and cartographic publications:

- podręczniki/ study and school books;
- lektury/ required reading books;
- dziela naukowe/ scientific works;
- mapy: cienne, podręczne, atlasy/ wall maps, concise maps, atlases;
- pomoce naukowe: globusy, ilustracje, obrazy, tablice edukacyjne/ teaching aids: globes, illustrations, pictures, educational tables.

Skład główny wydawnictw Polskiego Towarzystwa Krajoznawczego na terenie Polski (wydawn. kartograficzne, mapy cienne i podręczne G. Freytag i Berndt z Wiednia) oraz wydawnictw "Atlasu" na zachodni Małopolska / Sales and distribution of the Polish Society for Country and Regional Studies in Poland (cartographic publications, wall maps and concise maps, G. Freytag & Berndt, Vienna) and "Atlas" publications for Western Malopolska.



Przekrój przez Polskę oraz Mapa Polski. Sawicki, *Geografia dla IV stopnia siedmioklasowej szkoły powszechnej*, 1923/ Poland's profile and the map of Poland. Sawicki, *Geography for the 4th grade of seven-form primary school*, 1923

Atlas Geograficzny Sawicki, Korbel, 1922-1925

